



**Recibe hasta \$150 mil en
Subvenciones para Ayudar a
Limpiar tu Comunidad**

6 de diciembre del 2023
Seminario virtual

De 10.00 a.m. a 11.00 a.m. PST
y
De 6.00 p.m. a 7.00 p.m. PST

Directrices de la Reunión

- Al participar en esta reunión Usted entiende que:
 - Esta reunión está siendo grabada.
 - Es posible que se le silencie por ruido de fondo.
 - La función de chat se utilizará para fines informativos del DTSC y para cualquier pregunta o comentario.
 - Tras las presentaciones, se abordarán sus preguntas y comentarios.

Idioma y Subtítulos

- La interpretación simultánea de audio está disponible a través de Zoom. Haga clic en el icono de interpretación de la parte inferior de la pantalla o en la aplicación Zoom para seleccionar el idioma. Es importante que todos seleccionen un idioma.
 - Si llama sólo por teléfono y desea interpretación de audio en español, llame al: (877) 917-6178, introduzca el código 4180779#.
- Las diapositivas de la presentación traducidas al español están disponibles en el comunicado de la reunión en: <https://dtsc.ca.gov/tag/>
- Los subtítulos automáticos se han activado. Puede desactivarlos haciendo clic en el icono "CC" o desplazando el cuadro de subtítulos

Bienvenida a los Ponentes de Hoy



Ed Morelan
Director de Program as
Medioambientales
DTSC



Debra Taylor, MD
Toxicóloga de Planta
DTSC



Greg Neal
Ingeniero Geólogo Superior
DTSC

Programa

- Introducción
 - Departamento de Control de Sustancias Tóxicas
 - Iniciativa de Limpieza en Comunidades Vulnerables
- Visión General de la TAG
- Elegibilidad
- Actividades Autorizadas
- Próximos Pasos
- Preguntas y Respuestas

A large crowd of people is sitting on a grassy hill, looking out over a city at sunset. The scene is bathed in warm, golden light. In the background, a cityscape is visible, including a prominent building with a spire. The foreground shows the backs of several people, some with their hands raised, suggesting they are watching a performance or event. The overall atmosphere is peaceful and scenic.

Departamento de Control de Sustancias Tóxicas


?Qué es el DTSC?

Departamento de Control de Sustancias Tóxicas

- Parte de la Agencia de Protección Ambiental de California
- 1.000 científicos, ingenieros, toxicólogos, químicos, geólogos, etc.
- Regula más de 35.000-40.000 entidades para evitar la liberación de desperdicios peligrosos, limpiar la contaminación y garantizar que los desperdicios peligrosos se gestionen de forma segura.



**Department of
Toxic Substances Control**

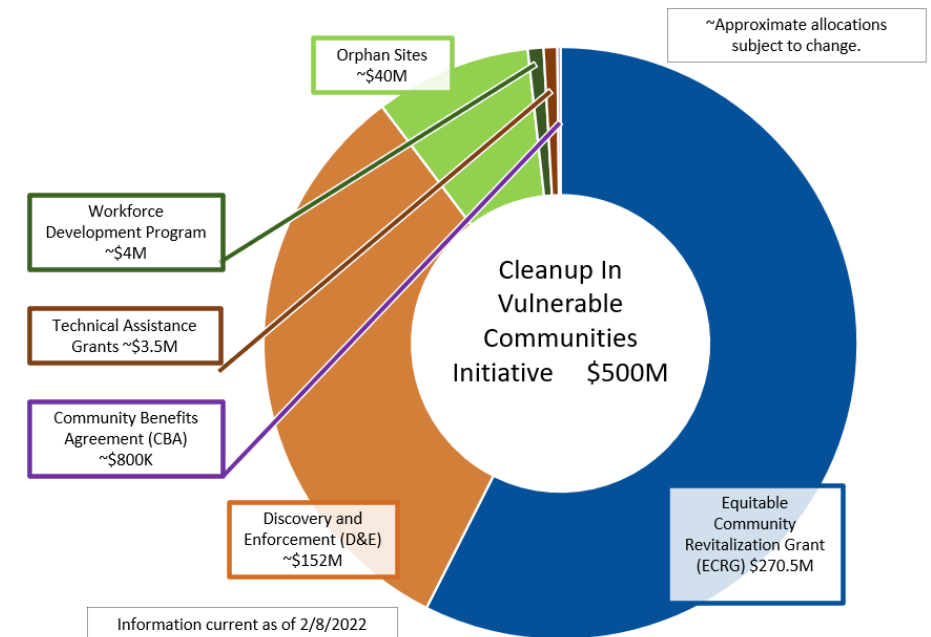
A large group of people is sitting on a grassy hill, looking out over a city at sunset. The scene is bathed in warm, golden light. In the foreground, several people are seen from behind, some with their hands on their heads. The city in the background is densely packed with buildings, and a prominent church spire is visible on the right side. The overall atmosphere is peaceful and communal.

Iniciativa de Limpieza en Comunidades Vulnerables

Iniciativa de Limpieza en Comunidades Vulnerables (CVCI, por sus siglas en inglés)

La CVCI:

- Firmada en 2021, por el Gobernador Newsome
- Ofrece \$500 millones en financiamiento a lo largo de cuatro años para proteger a las personas y el medio ambiente, dando prioridad a las Comunidades de Justicia Medioambiental.
- Prepara el camino hacia comunidades más seguras y saludables mediante programas que promueven la equidad medioambiental- TAG
- Aumenta la responsabilidad y la transparencia del DTSC



A large crowd of people is sitting on a grassy hill, looking out over a city at sunset. The scene is bathed in warm, golden light. In the foreground, several people are seen from behind, some with their hands on their heads. The city in the background is hazy and illuminated by the setting sun. A green rectangular box is overlaid on the center of the image, containing the text.

Subvenciones para Asistencia Técnica (TAG)

?Qué es la Subvención de Asistencia Técnica?

- Una subvención para proveer a las comunidades vulnerables de recursos profesionales y científicos para que participen y defiendan las necesidades de la comunidad en las limpiezas medioambientales.
- Las subvenciones pueden oscilar entre \$40,000 y \$150,000 para ayudar a las comunidades a contratar a un **Aasesor Técnico (AT)***.

*Se trata de una subvención basada en el reintegro con opción de Pago Anticipado.



?Qué es un Asesor Técnico?

- Un Asesor Técnico (AT) es una persona que reúne los requisitos necesarios para proporcionar al concesionario una revisión imparcial e independiente de la información relacionada con el Sitio de Limpieza.
- Un AT tiene experiencia técnica, habilidad y capacidad para comprender los datos medioambientales y comunicar esa información a la comunidad interesada.
- Un AT tiene educación, capacitación y experiencia en un campo relevante
- Los AT son elegidos por el concesionario
- Las actividades de los Asesores serán dirigidas por el concesionario



?Qué puedo hacer con los fondos de TAG?

Contratar a un Asesor Técnico independiente calificado para:



Interpretar y ayudar a explicar informes/datos medioambientales complejos.



Reunirse con la comunidad para analizar el sitio, los datos medioambientales y el plan de limpieza



Dirigir la ciencia comunitaria.



Llevar a cabo los muestreos de confirmación comunitaria

?Qué es la Ciencia Comunitaria?

- La Ciencia Comunitaria es el trabajo científico realizado por miembros del público en general en colaboración con científicos profesionales o bajo su dirección
- Ofrece a la comunidad la oportunidad de:
 - Formular sus propias preguntas
 - Participar en muestreos de confirmación comunitaria, visitas al perímetro del sitio y visitas al laboratorio
 - Aprender sobre muestreo a través de tutoriales
 - Abogar por cambios



?Qué tipo de muestreo puede hacer un Asesor Técnico?



El Muestreo de **Confirmación Comunitaria** est? dise?ado para asegurar que la contaminación relacionada con el sitio no ha migrado m?s all? de los l?mites del Sitio de Limpieza, para confirmar que el sitio ha sido adecuadamente caracterizado y sus l?mites adecuadamente delineados, y/o que ha sido limpiado a los niveles de limpieza aplicables*

*Las Muestras de Confirmación Comunitaria puede ser recolectadas por el AT o pueden ser recolectadas como Muestras Divididas por el Consultor de la Parte Responsable o el personal del DTSC que trabaja en el proyecto, seg?n lo indique la comunidad.

?Qué más puedo hacer con los fondos de las TAG?

Actividades realizadas por el concesionario (no superan el 20% de la subvención total):

- Planificación de la subvención
- Adquisición
- Desarrollo de sitio web
- Administración de la subvención
- Presentación de informes



?Cómo se beneficia la comunidad?

Una mejor comprensión de los informes técnicos puede capacitar a la comunidad para influir en el proceso de limpieza y participar activamente en la investigación y limpieza de los sitios contaminados de sus comunidades.

Los informes técnicos pueden incluir:

- Planes de trabajo e informes de muestreo
- Estudios de viabilidad
- Planes de limpieza
- Evaluaciones de riesgos
- Informes de finalización de remediación
- Informes de operaciones y mantenimiento



?Cómo involucrar a la comunidad utilizando una TAG?

Fomentar la participación del público:

- Contratación de un moderador de reuniones comunitarias
- Llevar a cabo reuniones comunitarias para debatir sobre el sitio de limpieza
- Compartir información sobre el proyecto a través de la divulgación comunitaria



?Quién puede solicitar las TAG?



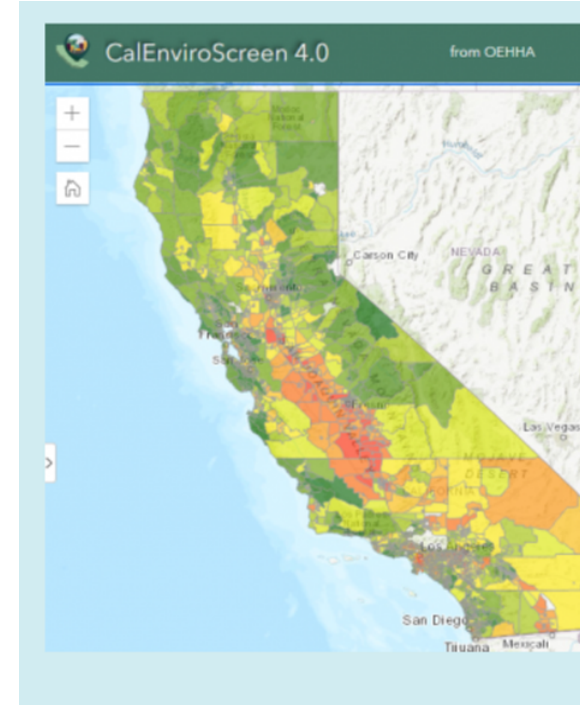
- Los **grupos comunitarios** que sean organizaciones sin fines de lucro 501(c)(3) calificadas o que tengan un patrocinador fiscal sin fines de lucro 501(c)(3) pueden presentar su solicitud
- Los **grupos tribales** también son elegibles y no requieren la condición 501(c)(3) de organización sin fines de lucro.

El gestor de la subvención debe vivir en la comunidad a la que se asignan los fondos.

?Qué es una Comunidad Elegible?

Cualquier comunidad ubicada dentro de un radio de 5 millas de un sitio de limpieza activo del DTSC Y que cumpla uno o más de los criterios enumerados a continuación:

- Un percentil [CalEnviroScreen](#) (CES, por sus siglas en inglés) igual o superior al 75%
- Un percentil de pobreza CES igual o superior al 50%.
- Una comunidad tribal



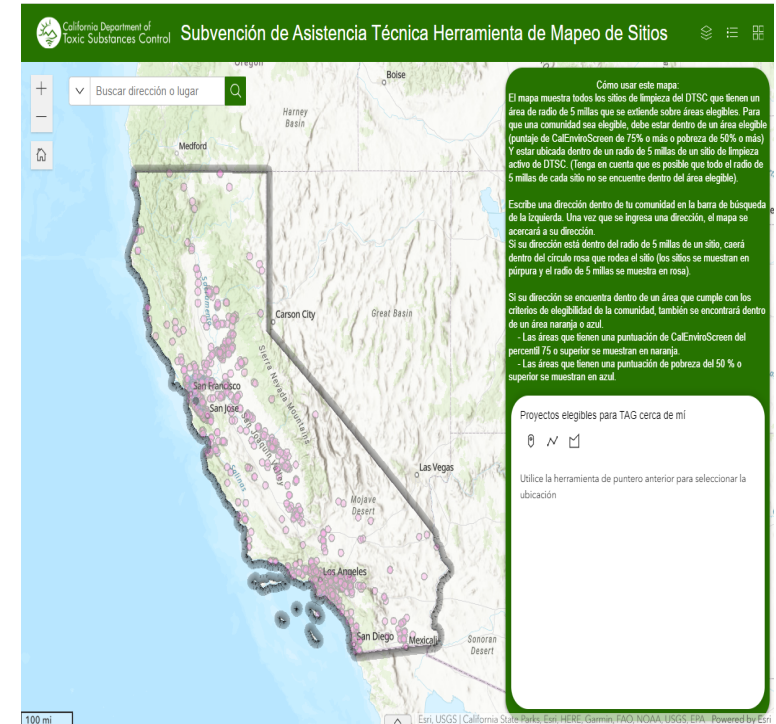
[CalEnviroScreen 4.0 | OEHHA](#)

?Cómo puedo encontrar un Sitio Elegible?

Utilice la Herramienta de Cartografía de Sitios de Subvenciones de Asistencia Técnica para:

- Determine el CES y el percentil de pobreza de su comunidad
- Encuentre un sitio elegible a menos de 5 millas de su comunidad*

*Sólo se concederá una subvención por sitio, pero una comunidad puede solicitar más de una subvención para diferentes sitios.



?Animamos a las organizaciones a asociarse en un sitio con ?n!

Calendario de TAG

- Las solicitudes se aceptarán desde **diciembre de 2023 hasta enero de 2025** de forma continua
- Cuanto antes presente su solicitud, más tiempo tendrá para gastar sus fondos y tener un impacto en su comunidad.

Si la solicitud es presentada antes de:	Plazo de Financiación
31 de marzo del 2024	Hasta 36 meses
1 de abril del 2024 - 15 de enero del 2025	Hasta 24 meses

¿Solicite una TAG!

Las solicitudes se aceptarán en línea a través del Portal Fluxx TAG del Departamento del Control de Sustancias Tóxicas

Los solicitantes deberán presentar:

- Prueba de elegibilidad (cartas de petición o cartas de apoyo y carta de intenciones; prueba 501(c)(3) o patrocinio fiscal)
- Una lista de las tareas propuestas, presupuesto y calendario (véase la siguiente diapositiva)
- Respuestas a preguntas relacionadas con:
 - Capacidad de gestión de la subvención
 - Enfoque de la participación comunitaria
 - Cómo contribuir a una TAG al cumplimiento de los objetivos comunitarios



Desarrollo de Tareas, Presupuesto y Calendario

Ejemplo de tabla de Tareas, Presupuesto y Cronograma:

Tarea	Presupuesto	Cronograma (Aproximado)	
		Inicio	Final
Asesor Técnico	\$35,000	Abril 2024	Diciembre 2025
Costos de Laboratorio	\$7,500	Junio 2024	Julio 2025
Actividades Realizadas por el Concesionario (no más del 20% del total de la subvención)	\$10,000	Marzo 2024	Enero 2026
Participación Comunitaria y Accesibilidad Lingüística	\$12,000	Junio 2024	Julio 2025
Otro	\$5,000	Marzo 2024	Julio 2025
Total	\$69,500		

Pago Anticipado

Los solicitantes elegibles pueden solicitar una opción de **Pago Anticipado**, para recibir hasta el 25% de la TAG antes de que se incurra en los gastos permitidos

Para saber más sobre el pago anticipado,

Contacto:

DTSC_TAGprogram@dtsc.ca.gov

Centro para el Reciclaje Creativo de la Tierra (CCLR, por sus siglas en inglés)

Los residentes merecen vecindarios limpios, saludables y seguros donde vivir, trabajar y jugar.

El CCLR está dispuesto a prestar apoyo para la solicitud y concesión de subvenciones TAG:

- Programe una cita para reunirse con nosotros (español e inglés)
- Envíenos un correo electrónico a tag@cclr.org



Tamara Cardona-Marek, PhD
Senior Brownfields Consultant
CCLR



Nicole Lang
Senior Program Associate
CCLR

¿Obtenga más información!

Visite el [sitio web del DTSC TAG](#) para:

- Directrices de TAG: normas completas de elegibilidad, requisitos, limitaciones
- Fichas informativas en [inglés](#) y [español](#)
- [Suscripción a la lista de correo electrónico](#)

Conéctese con el CCLR para obtener asistencia gratuita para la solicitud de TAG y la revisión de la elegibilidad y la solicitud

- Programe una cita para recibir ayuda con la solicitud <https://calendly.com/tag-help>



[Sitio web DTSC TAG](#)

¿Conéctese con Nosotros!

?Comentarios o preguntas?

Contacto del DTSC:

DTSC_TAGprogram@dtsc.ca.gov

Contacto del CCLR:

tag@cclr.org



Complete la [Encuesta de Experiencia de TAG](https://forms.office.com/g/d509mkpgSz)
<https://forms.office.com/g/d509mkpgSz>

A large crowd of people is sitting on a grassy hill, looking out over a city at sunset. The scene is bathed in the warm, golden light of the setting sun. In the foreground, several people are visible from behind, some with their hands on their heads, suggesting they are looking at something in the distance. The city below is a dense collection of buildings, with a prominent church spire visible on the right side. The overall atmosphere is peaceful and communal.

Preguntas y Respuestas